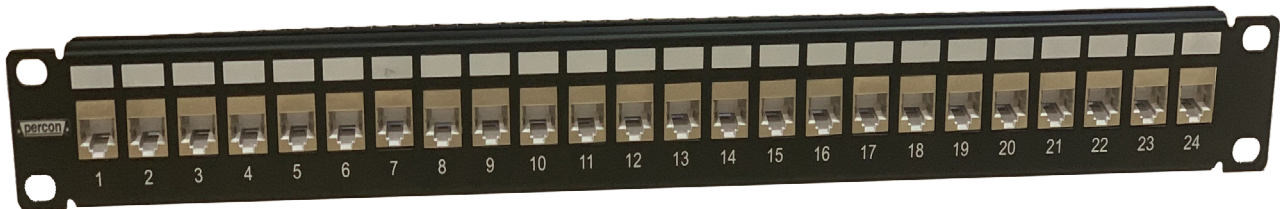


## Panel de conexión 19" 1RU 24 ports KEYSTONE



El panel de conexiones KEYSTONE es un panel de conexiones completamente cargado diseñado para utilizarse en el sistema Advance. El panel de conexiones Advance incluye el conector A1+, diseñado específicamente para afrontar los difíciles desafíos de la transmisión de 10 Gb/s. Los paneles de conexión A1+ están disponibles en opciones de alta densidad como 24 puertos en 1U, pero el rendimiento fenomenal del conector A1+ ha permitido a PERCON también admitir una opción de densidad ultra alta. Todas las características de rendimiento, incluyendo NEXT, FEXT, Pérdida De Inserción y Pérdida de retorno se han establecido para garantizar el rendimiento de transmisión de hasta 625 MHz. Los paneles de conexión KEYSTONE son sólidos paneles de conexión modulares de metal que proporcionan una solución de terminación flexible, versátil y de alta densidad para instalaciones de centros de datos y salas de telecomunicaciones.

### Especificaciones

Atributo	Valor
Cat. LAN	Cat 5e, Cat 6e, Cat 6A, Cat 7
Nº puertos	24
Altura Rack	1RU
Altura	44.45 mm
Ancho	482.6 mm
Profundidad	33.02 mm

4046-I/NC



### Artículos relacionados:

#### Referencias:

4046-I/NC	Patch panel 19" 1RU 24 PORTS Negro vacio
4046-I/B/H-H/	Patch panel 19" 1RU 24 PORTS Negro CAT.6A STP-I-H
4046-I/B/H/27	Patch panel 19" 1RU 24 PORTS CAT.6A STP "F" AWG 26-27
4046-I/B/H/23	Patch panel 19" 1RU 24 PORTS CAT.6A STP "F" AWG 22-24
4030-I/23	Connector CAT.6A/STP AWG 22-24 "F"
4030-I/27	Connector CAT.6A/STP AWG 26-27 "F"
4031-I	Conector CAT.6A STP H-H
4032-I	Etiqueta PVC 7MM

4030-I/23

